

# REGULACE CEN tepelné energie

Stanislav Večeřa

Článek popisuje základní principy při tvorbě cen tepelné energie a postupné uvolňování závazných podmínek pro tvorbu těchto cen od roku 2001, kdy podmínky určoval Energetický regulační úřad. Dále článek uvádí grafy s vývojem cen tepelné energie a ceny, které jsou pod regulačními hodnotami cen tepelné energie stanovenými úřadem. V závěru jsou uvedeny záměry úřadu v oblasti teplárenství připravované pro rok 2008.

uplatňovány pod příslušnou úrovní ceny tepelné energie.

## Současné základní principy regulace cen tepelné energie

Současné základní principy pro tvorbu ceny tepelné energie platí od 1. ledna 2005. Tyto principy jsou stanoveny v cenovém rozhodnutí Energetickým regulačním úřadem č. 9/2004 ze dne 20. října 2004 ve znění pozdějších předpisů.

- **Věcně usměrňování cen tepelné energie** spočívá ve stanovení podmínek pro sjednávání cen - závazný postup při tvorbě ceny nebo při její kalkulaci.
- **Úrovně ceny tepelné energie** jsou referenční výše cen tepelné energie stanovené Energetickým regulačním úřadem pro účely regulace cen tepelné energie.
- **Omezení meziročního nárůstu** celkové výše stálých ekonomicky oprávněných nákladů a přiměřeného zisku, které se týká pouze cen tepelné energie uplatňovaných nad příslušnou úrovní ceny tepelné energie.
- **Cenové lokality**, za které jsou prováděny kalkulace ceny tepelné energie a ve kterých jsou uplatňovány stejné podmínky při sjednávání cen.

## Úloha referenčních úrovní cen tepelné energie

Referenční úrovně cen tepelné energie jsou úřadem stanovovány a v rámci pravidel pro regulaci cen tepelné energie uplatňovány od 1. ledna 2004, jejich úlohou je zejména:

- Uvolnění podmínek regulace cen tepelné energie pro nižší ceny tepelné energie - není omežován meziroční nárůst cen tepelné energie, které jsou

- Narovnávání velkých rozdílů cen tepelné energie - omezování nárůstu vyšších cen a uvolnění nižších cen tepelné energie.
- Podpora pobídkového způsobu regulace - motivace uplatňovat ceny pod úrovněmi cen tepelné energie za mírnějších podmínek pro jejich tvorbu.
- Úrovně ceny stanovené pro úrovně předání tepelné energie, kde dochází k jejímu předání konečným odběratelům, odpovídají přibližně ceně tepelné energie vyrobené z individuálního zdroje - nahrazení konkurenční ceny tepelné energie.

Tab. 2 Omezení meziročního nárůstu věcně usměrňované ceny tepelné energie

Omezení meziročního nárůstu	Rok	2001	2002	2003	2004	2005	2006	2007
	Týká se	dodávek TE určené v konečné spotřebě domácnostem		všech dodávek TE	pouze dodávek TE s cenou překračující referenční úroveň ceny TE			
	Vztahuje se na	všechny nepalivové náklady a zisk		pouze stálé náklady a zisk				
	Způsob omezení	pro každý rok bylo stanoveno možné procentní navýšení	pro každý rok bylo stanoveno možné navýšení o eskalační faktor			bylo stanoveno možné navýšování celkové výše stálých nákladů a zisku		

Tab. 1 Referenční úrovně ceny tepelné energie od 1. 1. 2007

Úroveň předání	Uhlí		Ostatní palivo	
	bez DPH	vč. DPH	bez DPH	vč. DPH
- z výroby při instalovaném tepelném výkonu nad 10 MW	188,00	197,40	293,00	307,65
- z primárního rozvodu CZT	269,00	282,45	372,00	390,60
- z výroby při instalovaném tepelném výkonu do 10 MW - z centrální výměnkové stanice	317,00	332,85	420,00	441,00
- z rozvodů z blokové kotelny - ze sekundárních rozvodů - z domovní předávací stanice - z domovní kotelny	337,00	353,85	440,00	462,00

## Odlíšný postup stanovení ceny tepelné energie

Energetický regulační úřad může ve výjimečných případech povolit odlišný postup stanovení ceny tepelné energie, než jak je stanoveno v obecně platných podmínkách pro tvorbu ceny tepelné energie.

Povolení se vydává cenovým rozhodnutím, ve kterém jsou určeny individuální podmínky pro odlišný postup stanovení ceny tepelné energie. Účinnost tohoto cenového rozhodnutí je první den

+ 4 %

- 2,9 %

Tab. 3 Počet žádostí a povolení odlišného postupu stanovení ceny tepelné energie v předchozích letech:

Rok	2001	2002	2003	2004	2005	2006
Žádostí	35	21	35	15	9	3
Povoleno	35	14	12	1	3	1
Povoleno	100 %	66,7 %	34,3 %	6,7 %	33,4 %	33,4 %

následujícího měsíce po jeho zveřejnění v Energetickém regulačním věstníku.

Pravidla a vyžadované materiály pro posuzování žádostí o odlišný postup stanovení ceny tepelné energie jsou na internetových stránkách ERÚ.

## Postupné uvolňování regulace cen tepelné energie

### Od roku 2003

- Byly rozšířeny proměnné náklady, na které se nevztahuje omezení meziročního nárůstu.
- Meziroční nárůst stálých ekonomicky oprávněných nákladů a průměrného zisku v regulovaném roce vychází z možné výše stálých ekonomicky oprávněných nákladů a průměrného zisku v předchozím roce při splnění pravidel věcného usměrňování cen (když tato výše nebyla uplatněna).

### Od roku 2004

- Na ceny uplatňované pod úrovněmi cen tepelné energie se nevztahuje omezení meziročního nárůstu stálých ekonomicky oprávněných nákladů a průměrného zisku.
- Ostatní palivo, pro které jsou stanoveny úrovně cen s vyšší hodnotou, zahrnuje vedle zemního plynu a topných olejů také např. biomasu, obnovitelné a druhotné zdroje, komunální odpad.
- Pro ceny uplatňované nad úrovněmi cen tepelné energie není omezen meziroční nárůst účetních odpisů souvisejících s výrobou a rozvodem tepelné energie.

### Od roku 2005

- Pro ceny uplatňované nad úrovní ceny tepelné energie je možné další

zvýšení stálých nákladů a zisku v případě nových odběrných míst a při trvalé úspoře proměnných nákladů.

- Pro výsledné ceny uplatňované nad úrovní ceny tepelné energie je možné využít tolerance 5 Kč/GJ bez DPH při překročení maximální možné výše stálých nákladů a zisku, pokud to umožňují rovné podmínky pro odběratele a dodavatele v cenovém ujednání smlouvy o dodávce tepelné energie.



## Dopady současné regulace cen tepelné energie

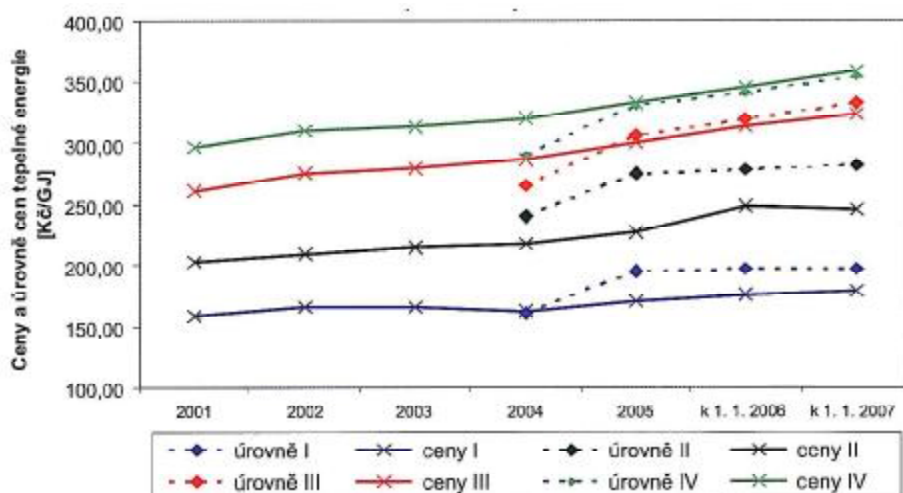
Dosavadními podmínkami pro tvorbu ceny tepelné energie bylo dosaženo.

- Postupného sjednocení cen pro domácnosti a ostatní odběratele v jedné cenové lokalitě, přičemž byly odstraněny neodůvodnitelné velké rozdíly mezi těmito cenami tepelné energie na stejné úrovni předání se shodným charakterem dodávek.

Tab. 4 Průměrné hodnoty rentability z regulačních výkazů v teplárenství

Rentabilita	Rok 2004	Rok 2005
zůstatkové ceny provozních aktiv	5,45 %	6,42 %
zůstatkové ceny celkového kapitálu (ROA)	5,81 %	6,40 %
zůstatkové ceny vlastního kapitálu (ROE)	9,17 %	10,13 %
zůstatkové ceny tržeb (ROS)	8,54 %	9,32 %

Graf 1 Průměrné uplatňované ceny a úrovně cen na jednotlivých úrovních předání - palivo uhlí

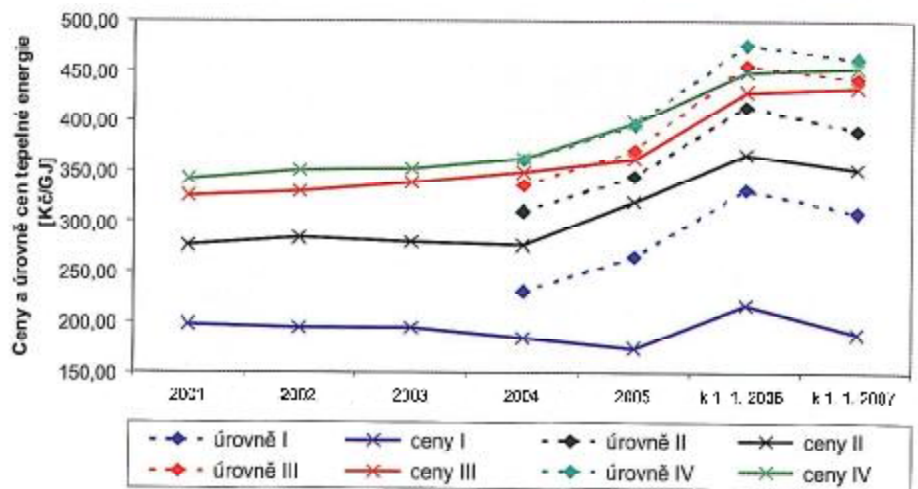


- Zmírnění velkých rozdílů v cenách tepelné energie mezi různými lokalitami.
- Postupného uvolnění regulace a zlepšení některých podmínek, zvláště pak uvolnění regulace pro nižší ceny tepelné energie.
- Snížení počtu žádostí o odlišný postup stanovení ceny tepelné energie.

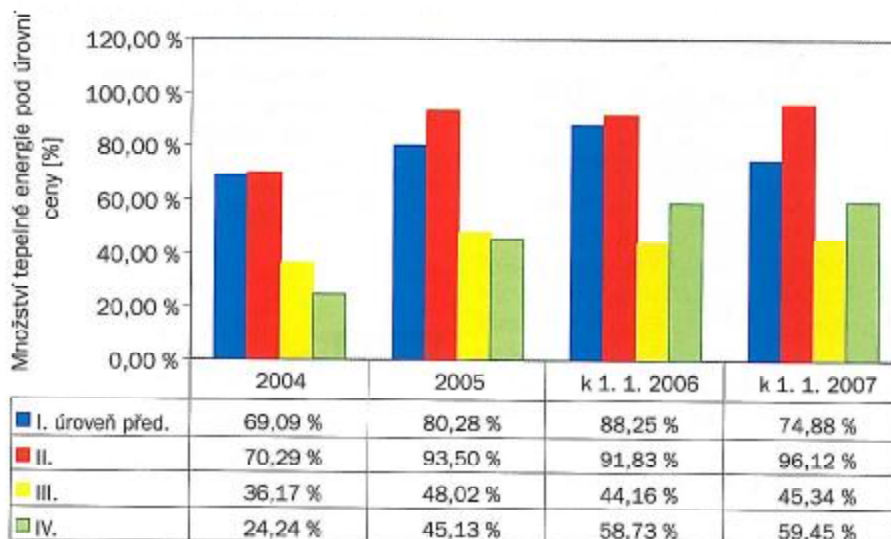
Pro zvýšení transparentnosti cen tepelné energie je na internetových stránkách Energetického regulačního úřadu zveřejňován přehled cen tepelné energie od roku 2001 na jednotlivých úrovních předání podle cenových lokalit.

Vývoj analyzovaných poměrových ukazatelů má pozitivní trend. Regulace

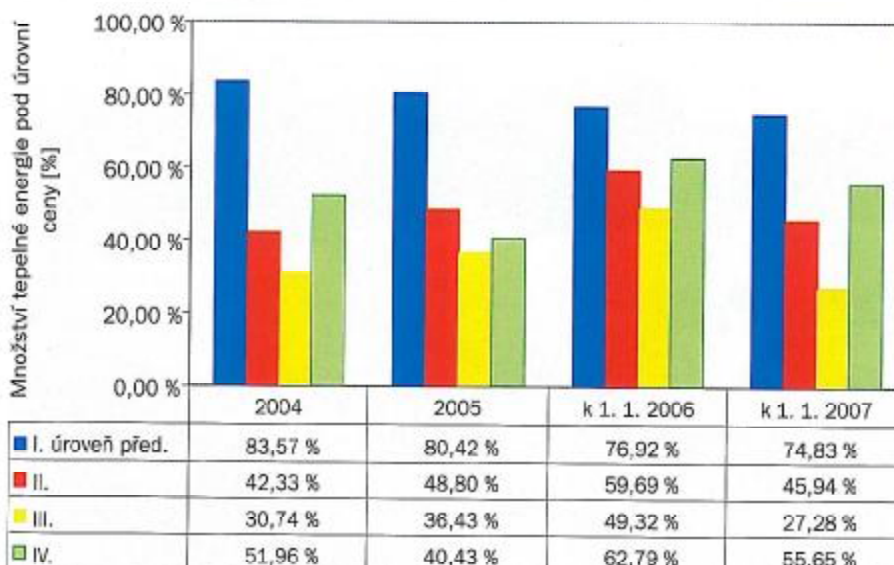
Graf 2 Průměrné uplatňované ceny a úrovně cen na jednotlivých úrovních předání - ostatní palivo



Graf 3 Množství tepelné energie pod úrovní ceny na jednotlivých úrovních předání palivo uhlí



Graf 4 Množství tepelné energie pod úrovní ceny na jednotlivých úrovních předání - ostatní palivo



cen tepelné energie nemá tedy negativní dopad na hospodářské výsledky teplařenských společností. Na výsledky teplařenských společností má spíše vliv.

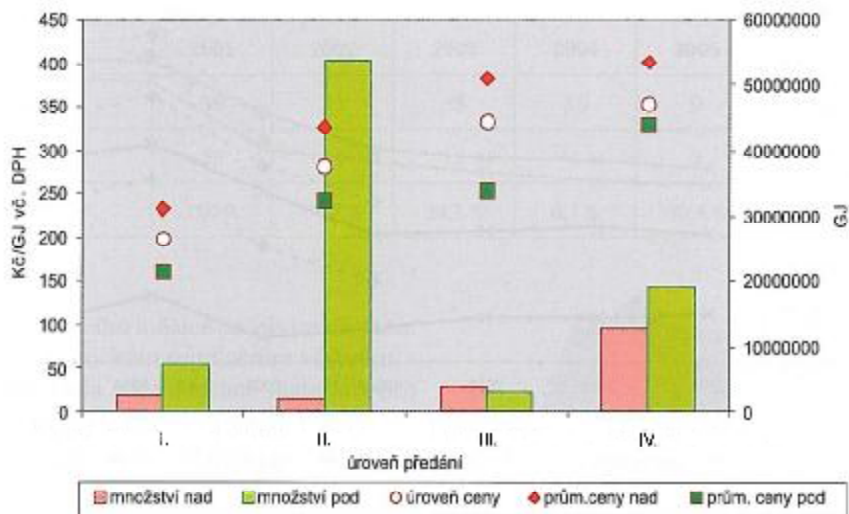
- Rozhodování o investičních záměrech.
- Hospodárnost výroby a rozvodu tepelné energie, tzn. optimalizace nákladů, využitelnost instalovaného výkonu, zvyšování účinnosti výroby a snižování tepelných ztrát v rozvodech.
- Zlepšování vztahu s odběrateli tepelné energie s cílem udržení nebo zvyšování odběrných míst, resp. objemu dodávek.

Pozitivní vliv na výše cen tepelné energie působením případné konkurence lze jen těžko odhadnout a vzhledem k vytváření energetických koncepcí v jednotlivých městech, což snižuje podnikatelské riziko teplařenských společností, se konkurenční prostředí projevuje spíše nedostatečně. Po vyhodnocení vývoje cen tepelné energie a dopadů regulace lze konstatovat, že podmínky usměrňující ceny tepelné energie mají pozitivní výsledky, nijak neomezují rozvoj odvětví teplařství a přispívají ke stabilitě tohoto odvětví. Ze strany dodavatelů tepelné energie nejsou ke způsobu regulace žádné zásadní připomínky.

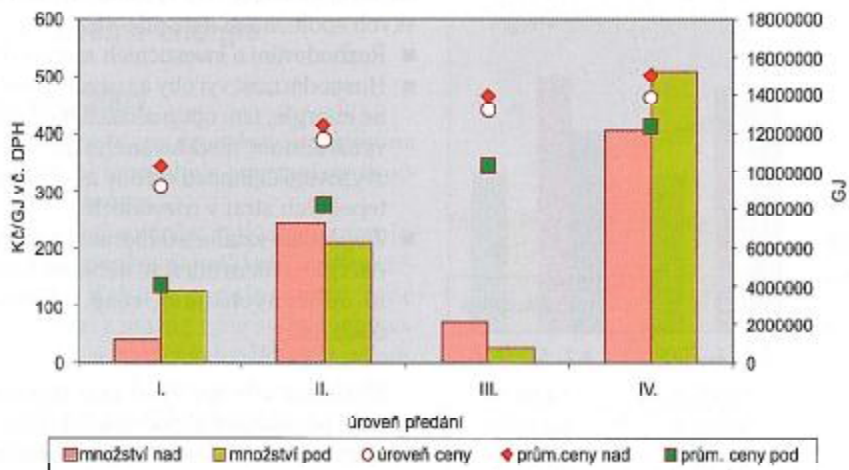
## Příprava pravidel pro tvorbu cen tepelné energie od roku 2008

Bylo provedeno vyhodnocení současných podmínek pro tvorbu věcně usměrňované ceny tepelné energie. Po zvážení dopadů regulace a vzhledem

Graf 5 Porovnání úrovní cen a uplatňovaných cen tepelné energie vyrobené z uhlí k 1. 1. 2007



Graf 6 Porovnání úrovní cen a uplatňovaných cen tepelné energie vyrobené z ostatního paliva k 1. 1. 2007



k přípravě jiných legislativních změn se zásadní změny těchto podmínek od 1. ledna 2008 nechystají. Současné základní principy pro tvorbu ceny tepelné energie budou zachovány. Připravovány jsou pouze dílčí změny a zjednodušení některých podmínek.

Návrh nového cenového rozhodnutí k cenám tepelné energie bude odborně veřejnosti poskytnut do 30. 6. 2007. Následně bude projednáván se zástupci dodavatelů i se zástupci odběratelů tepelné energie. Jeho vydání předpokládáme v průběhu měsíce října 2007.

## Úroveň předání tepelné energie

- I – z výroby při instalovaném tepelném výkonu zdroje nad 10 MW
- II – z primárního rozvodu CZT
- III – z výroby při instalovaném tepelném výkonu zdroje do 10 MW a z centrální výměňkové stanice
- IV – z rozvodů z blokové kotelny, z venkovních sekundárních rozvodů, z domovní předávací stanice, z domovní kotelny

### kontakt

Ing. Stanislav Večeřa  
Energetický regulační úřad  
Masarykovo náměstí 5, 586 01 Jihlava  
tel.: 564 578 650  
fax: 564 578 641  
e-mail: stanislav.vecera@eru.cz

